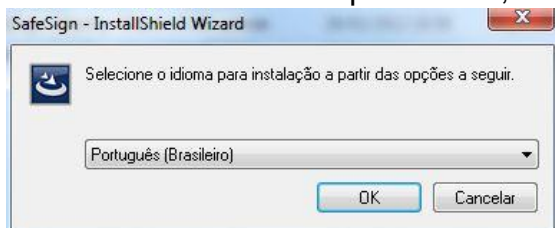
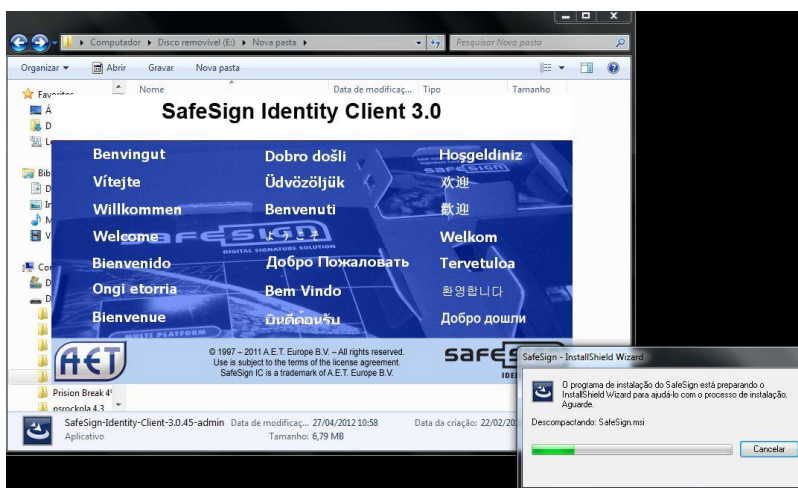


## Manual de Instalação do SafeSign(Gerenciador Criptográfico )

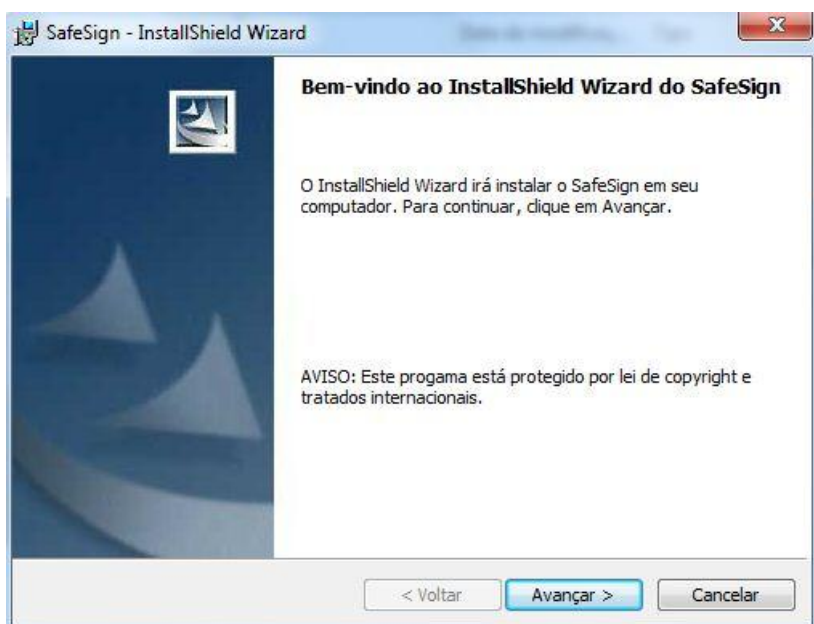
1. Ao clicar no ícone de Instalação do SafeSign (Gerenciador Criptográfico) selecione o Idioma e clique em OK, conforme imagem abaixo .



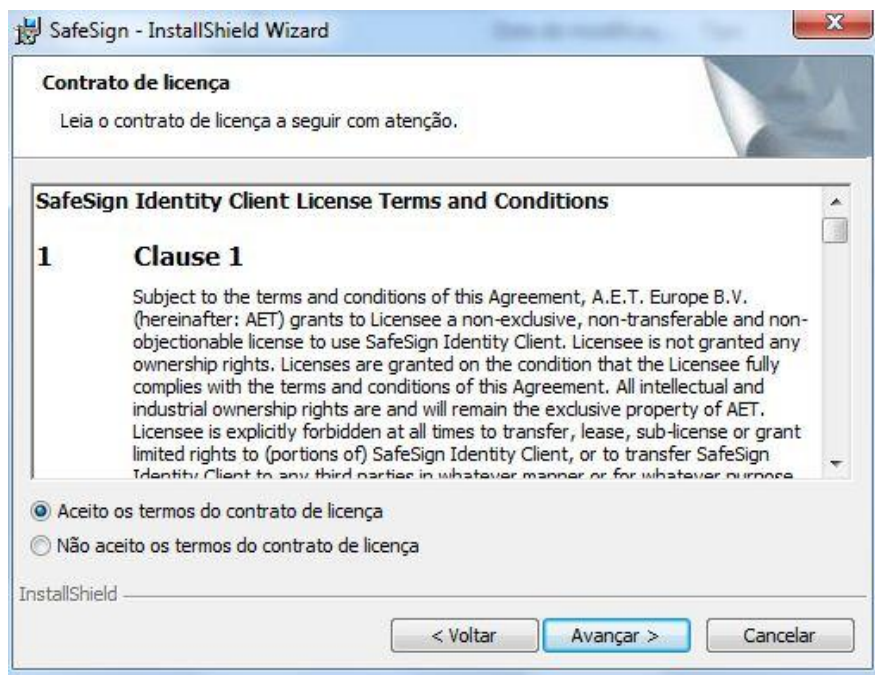
2. Em seguida irá aparecer uma tela que automaticamente lhe direciona para a página de execução do Software. Conforme imagem abaixo.



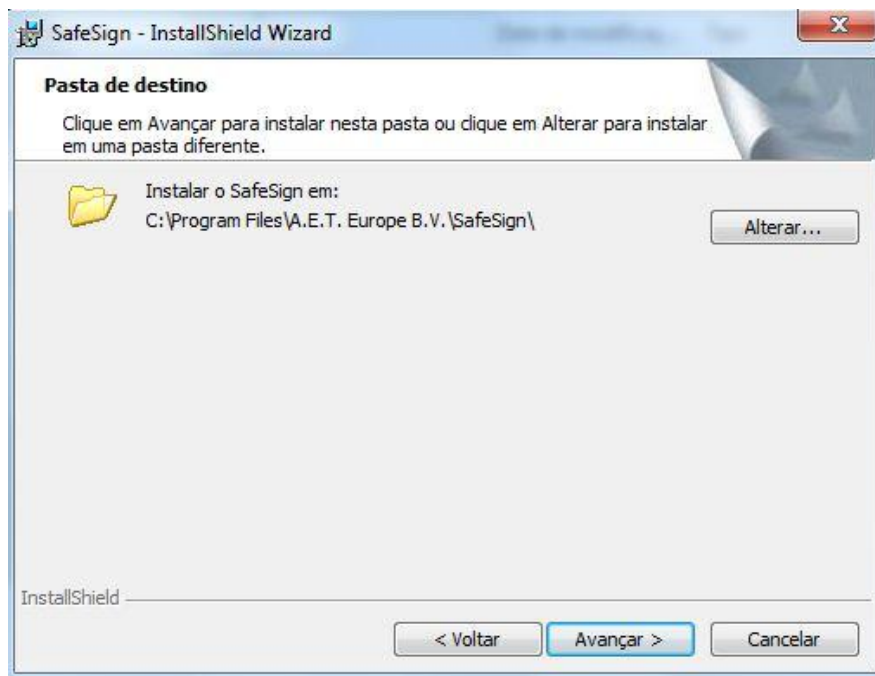
3. Após a conclusão automática do procedimento acima irá abrir outra tela clique em avançar, conforme imagem abaixo.



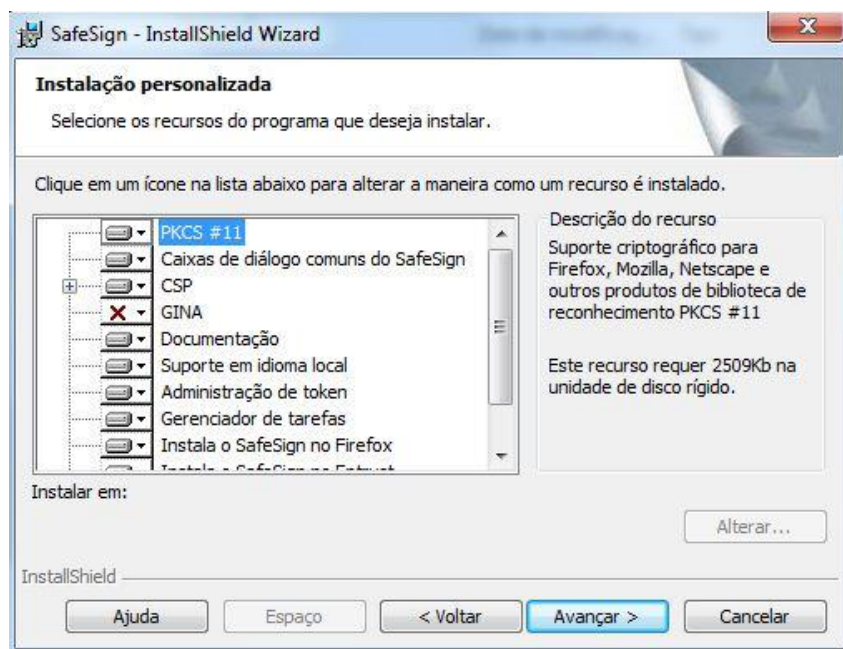
4. Aceite os termos de uso e clique em avançar.



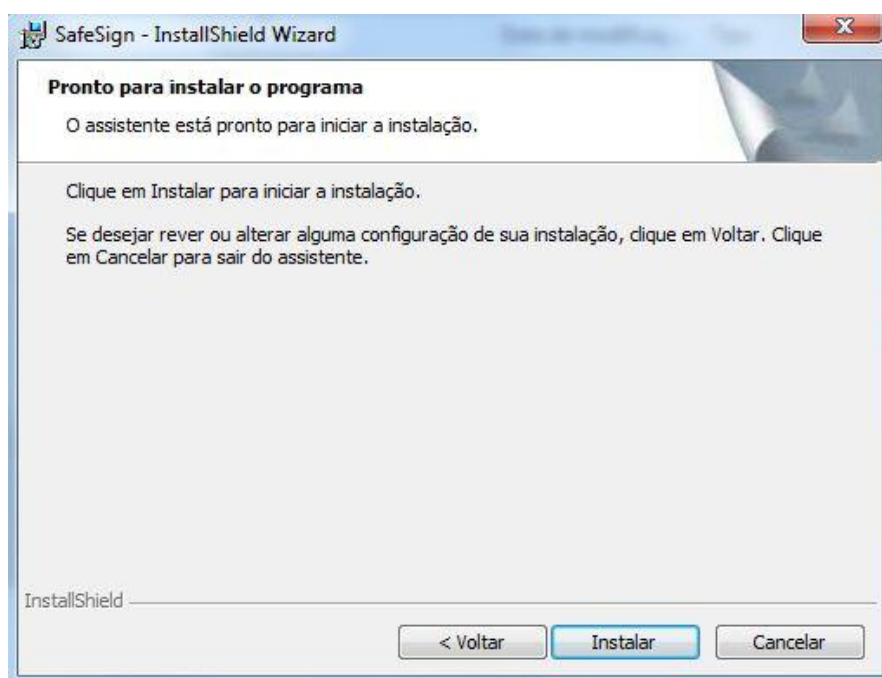
5. Na próxima tela que aparecer clique em avançar novamente.



6. Na tela a seguir não é necessário realizar nenhuma alteração, basta clicar em avançar novamente.



7. Após estes procedimento irá aparecer a tela para que você possa clicar na opção instalar conforme imagem abaixo.



8. Durante o processo de Instalação do Software irá abrir na barra do menu iniciar uma janela, clicando nela ira aparece a imagem abaixo, basta clicar em instalar e depois fechar.



9. Após feito os procedimentos acima clique em concluir.

